

おのみち散歩散走マップ

No. 7 因島地域編



因島（いんのしま）「水軍と花とフルーツの島」

因島は、室町・戦国時代に活躍した因島村上水軍の本拠地であったことから全国でも珍しいお城の型をした資料館があります。瀬戸内海のビュースポットである、白滝山や因島公園・因島大橋記念公園などは、人気のスポットです。また、八朔や交政柑の発祥の地、囲碁の「本因坊秀策」生誕の地としても知られています。

おすすめコース

- Aコース** 空中散歩コース 約5.5km【徒歩：1時間30分 300kcal消費】
因島アメニティ公園 →→→ 因島大橋徒歩入口 →→→ 折り返し →→→ 因島大橋徒歩出口
→→→ 因島大橋記念公園 →→→ アメニティ公園
約650m 約1.1km 約1.1km 約150m 約2.5km
- Bコース** 白滝山・白滝フラワーライン絶景コース 約9.5km【徒歩：3時間 600kcal消費、自転車：50分】
因島アメニティ公園 →→→ 因島大橋記念公園 →→→ 白滝フラワーライン →→→ 白滝山 →→→ 因島フラワーセンター
→→→ 因島アメニティ公園
約750m 約4.3km 約1.7km 約3km 徒歩のみ近道
- Cコース** 2巨大モニュメントと水軍城めぐりコース 約18.5km【徒歩：5時間30分 1100kcal消費、自転車：1時間30分】
因島アメニティ公園 →→→ 因島大橋記念公園 →→→ 大浜七曲り →→→ 因島水軍城 →→→ 因島北IC前 →→→ 万田発酵 →→→ 因島フラワーセンター →→→ 因島アメニティ公園
約750m 約2.25km 約3km 約2km 約4km 約3km 約2km
- Dコース** 因島水軍城と心臓破りの坂、絶景コース 約15km【徒歩：4時間30分 900kcal消費】
因島水軍城駐車場 →→→ 青影・奥山ハイキングコース、奥山方面 →→→ 棕浦峠登山口 →→→ 因島水軍スカイライン →→→ 本因坊秀策囲碁記念館 →→→ 因島水軍城 →→→ 駐車場
約2.6km 約2.5km 約1km 約5.5km 約3km 約400m

No.3 向島地域編へ

因島



おすすめコース

No.8 生口島地域編へ

- Eコース** 生口橋往復コース 約11km【徒歩：3時間30分 700kcal消費、自転車：1時間】
土生港 →→→ 因島総合支所前 →→→ 生口橋自転車道 →→→ 折り返し →→→ 土生港
約1.5km 約2km 約2km 約5.5km
- Fコース** 地蔵鼻コース 約4.8km【徒歩：1時間30分 300kcal消費、自転車：25分】
地蔵鼻駐車場 →→→ 折古ノ浜 →→→ 地蔵鼻 →→→ 地蔵鼻駐車場
約1.5km 約3km 約300m



因島イメージキャラクター「はっさくん」

- スタート＆ゴール
- ビューポイント
- 登り坂の勾配
- トイレ
- バス停
- 駐車場
- 港
- レンタサイクルターミナル
- しまなみサイクルオアシス
- 因島の主な農産物
 - 柑橘
 - 除虫菊
 - スイカ

空中散歩が楽しめるよ！

ダムを一周2kmのウォーキングが楽しめるよ！

サイクリングロード入口

芝生広場で折り返してね！

サイクリング料金所
芝生広場

緑の道

折古ノ浜
五柱神社

500m

おのみち散歩散走マップ！

おのみちで散歩散走（自分の体を動かしてウォーキング、ジョギング、サイクリングなどをする）を楽しみながら、健康で豊かな生活を過ごせるように市内の地域にスポットを当てて、おすすめコースを紹介するマップです。
「尾道のいいところ探し」してみましょう！

楽しく続けて、健康力UP！！

いつもと違った場所に行くだけで、気分転換♪
そして、何よりも体を動かすことで生活習慣病予防に効果アリ。
無理なく・楽しく・運動して、ココロもカラダもいきいきのマメな尾道人☆になりましょう。

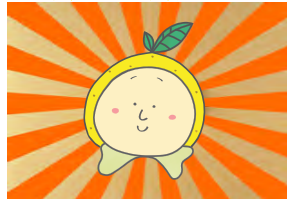
あんたあ、マメじゃねえ



こんな効果があるよ!!!

- ① ストレス発散 ② 筋力アップ
- ③ 運動不足解消 ④ 心肺機能アップ
- ⑤ 肥満解消 ⑥ 動脈硬化の予防
- ⑦ 自律神経のバランスを整える

散歩散走で



一挙七得!!!!!!

続けるためには楽しいことが1番!!!!

気軽に1人で出掛けるのも、仲間同士、家族でもOK。
楽しく続けて、もれなく健康もついてくる。
散歩散走マップでこの地域の見どころを満喫したら、今度は他の地域のマップにもチャレンジ！



大浜埼灯台

見どころ
1



因島大橋がかかる海峡「布刈瀬戸」を航行する船の目印として明治27年より活躍しています。そばには土木学会選出の土木遺産、「灯台記念館」(旧大浜埼船舶通行潮流信号所)があります。

因島大橋がかかる海峡「布刈瀬戸」を航行する船の目印として明治27年より活躍しています。そばには土木学会選出の土木遺産、「灯台記念館」(旧大浜埼船舶通行潮流信号所)があります。

本因坊秀策囲碁記念館

見どころ
5



(電話:0845-24-3715)

郷土出身の天才棋士本因坊秀策の遺品や囲碁に関する資料を収集、保存及び展示しています。旧生家家相図を元に再現した生家は、秀策の子ども時代を偲ぶことができます。

白滝山

見どころ
2



標高227m、山頂に点在する五百羅漢の石仏は、1830年に柏原伝六と弟子たちが3年余りの年月をかけ作ったものです。春は桜、秋は紅葉を、また、夕刻には黄金に輝く瀬戸内海の景色を堪能できます。

標高227m、山頂に点在する五百羅漢の石仏は、1830年に柏原伝六と弟子たちが3年余りの年月をかけ作ったものです。春は桜、秋は紅葉を、また、夕刻には黄金に輝く瀬戸内海の景色を堪能できます。

水軍スカイライン

見どころ
6



因島の東部を走る県道366号線の愛称で、山の中腹を縫うように走っています。瀬戸内海が見渡せるビュースポットが点在しています。

因島水軍城

見どころ
3



(電話:0845-24-0936・因島水軍城)

全国唯一の水軍城。村上水軍は戦国時代、因島を拠点に瀬戸内海を制し、多くの合戦で活躍しました。資料館には、村上水軍ゆかりの品が数多く展示されています。

地藏鼻

見どころ
7



美可崎城の磯伝いに、地藏尊が刻まれた自然石があります。子授け、安産を祈願し、かたわらの石地藏を持ち帰り、その後願いがかなうと石地藏を造ってお礼参りする習わしが残っています。

美可崎城の磯伝いに、地藏尊が刻まれた自然石があります。子授け、安産を祈願し、かたわらの石地藏を持ち帰り、その後願いがかなうと石地藏を造ってお礼参りする習わしが残っています。

巨大大根像

見どころ
4



(電話:0120-85-1589・万田発酵)

高さ8メートル、最大直径2メートルの巨大大根像。各地で育った大根が大きさを競う、「全国ジャンボ大根フェスティバル」他、様々なイベントが年間を通して開催されています。

因島公園

見どころ
8



標高207mの天狗山までの登山道、遊歩道、展望台、水軍記念碑、林芙美子文学碑、鯖大師、つれしおの石ぶみなど、見どころがいっぱいです。

地域の見どころ、おすすめコースなどありましたら、情報提供をお願いいたします。

心ころろ尾道

COCORONOMICHI

<お問い合わせ先>

一般社団法人 因島観光協会

電話:0845-26-6111

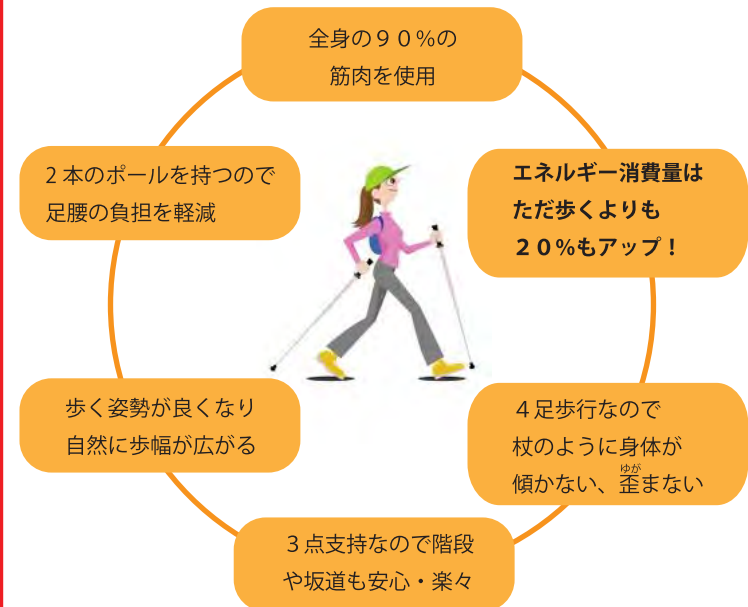
メール:kanko@luck.ocn.ne.jp



平成26年3月 作成

「ノルディック・ウォーク」にも挑戦！

普段のウォーキングにももの足りなさを感じている方・散歩程度から始めてみようとお考えの方、試してみませんか！！



「おのみちしぐさ」



相手を思いやり、自転車マナー編

互いに気持ち良く暮らすための哲学。

尾道市はマナーとエチケットを大切にします。



Let'sクルージング!!!

サイクリングとクルージングの両方を楽しみたい!

自転車を持込、乗船する際に乗船料が割引かれるお得なカードが『せとうちサイクルーズPASS』です。発行場所で申込書に記入すると、無料で発行されます。

※ 尾道～瀬戸田、尾道～鞆、因島～今治航路以外のフェリー・旅客船に適用されます。(尾道エリア)

<尾道市内の発行場所>

尾道駅観光案内所、尾道駅前港湾駐車場、境ノ浜マリーナ
土生港、瀬戸田町観光案内所

<問合せ先> 中国旅客船協会連合会 電話:082-253-6907

http://www.chu-ships.jp/

