

おのみち散歩散走マップ

No. 5 木ノ庄・原田地域編



木ノ庄 原田



No. 4 御調地域編へ

原田 (はらだ)

「般若ヶ池の大蛇とこれを退治した吾平」の民話など、古くからの民話や伝承話が多く残っている原田。町内の道路沿いには、ロマン豊かな民話・伝承話を紹介する説明板が地域住民の手により整備されており、都会から歴史探訪・自然探訪を楽しみにみえる人々の心を和ませます。

木ノ庄寄り道コース

ちょっと寄り道したら、鷲尾山から見る景色は絶景です。
約1.2km ※ 悪路有り

未舗装道路あり
摩訶衍山△

楽しませていただく地域に感謝



木ノ庄 (きのしょう)

尾道特産のぶどう「デラウェア」の産地のひとつが木ノ庄です。南北朝時代に築かれた鷲尾山城をはじめ、大正時代に開通した旧尾道鉄道4号トンネルまで、幅広い歴史的な光景が楽しめます。

- スタート&ゴール
- トイレ
- ビューポイント
- バス停
- 登り坂の勾配
- しまなみサイクルオアシス
- 木ノ庄・原田の主な農産物
- ぶどう

Aコース 木ノ庄東周りコース 約8km【徒歩：約2時間30分 500kcal消費】

農村環境改善センター → 城照庵 → 光林寺 → 幣高八幡神社 → 農村環境改善センター

Bコース 木ノ庄西周りコース 約8km【徒歩：約2時間30分 500kcal消費】

永正寺 → 木門田天満宮 → 九品寺 → 熊野神社 → 永正寺

Cコース 原田八幡神社めぐりコース 約10km【自転車：約1時間 200kcal消費】

JA原田支店 → 榎原八幡宮 → 小原八幡神社 → 原田小学校 → ゆうじんの湯 → JA原田支店

Dコース 摩訶衍山ヒルクライムコース 約14km【自転車：約1時間30分 300kcal消費】

JA原田支店 → ゆうじんの湯 → 摩訶衍寺 → 光林寺 → 木ノ庄東小学校 → JA原田支店

おのみち散歩散走マップ！

おのみちで散歩散走（自分の体を動かしてウォーキング、ジョギング、サイクリングなどをする）を楽しみながら、健康で豊かな生活を過ごせるように市内の地域にスポットを当てて、おすすめコースを紹介するマップです。

「尾道のいいところ探し」してみましょう！



楽しく続けて、健康力UP！！

いつもと違った場所に行くだけで、気分転換♪そして、何よりも体を動かすことで生活習慣病予防に効果アリ。

無理なく・楽しく・運動して、ココロもカラダもいきいきのマメな尾道人☆になりましょう。

あんたあ、マメじゃねえ



こんな効果があるよ!!!

- ① ストレス発散 ② 筋力アップ
- ③ 運動不足解消 ④ 心肺機能アップ
- ⑤ 肥満解消 ⑥ 動脈硬化の予防
- ⑦ 自律神経のバランスを整える



一挙七得!!!!!!

続けるためには楽しいことが1番!!!!

気軽に1人で出掛けるのも、仲間同士、家族でもOK。

楽しく続けて、もれなく健康もついてくる。

散歩散走マップでこの地域の見どころを満喫したら、今度は他の地域のマップにもチャレンジ！



永正寺



天文5年（1536）に開かれたといわれる。境内にある「拓友慰霊之碑」に、木ノ庄村建設時の歴史のひとつが刻まれている。秋には紅葉も楽しめる

旧尾道鉄道4号トンネル



尾道駅前から北へ、御調町の市までを結んでいた尾道鉄道。このトンネルは大正15年（1926）に開通し、昭和39年（1964）に廃止となったが、現存している。レンガは珍しいフランス積み。

幣高八幡神社



鷲尾山城主 杉原家が文明のこころ開いたといわれる。毎年10月第3日曜日に奉納される木ノ庄鉦太鼓踊りは、広島県無形民俗文化財に指定されています。

※鉦太鼓踊りを2年、御輿を1年の3年周期で開催

光林寺とノウゼンカズラ



慶長15年（1610）に開かれたが、その後大火にあい寛文元年（1661）現在の地に再建した。境内にある松へ寄り添うノウゼンカズラは市天然記念物で、7月上旬から8月上旬にかけ開花する。

鷲尾山城跡



建武3年（1336）、足利尊氏に従い九州多々良浜（博多）の戦いで戦功をたてた備後の豪族杉原信平・為平兄弟が木梨13ヶ村を領知し、翌年木梨山に鷲尾山城を築いた。

摩訶衍寺



奈良時代に行基により開かれたといわれる古刹。国重要文化財の十一面観音立像と重要美術品の千手観音立像があり、市天然記念物のヤマモモもある。松永湾～尾道水道が一望できる。

榎原八幡宮・小原八幡神社



両神社は、元梶山田村・元小原村の鎮守社・氏神社。古くからの典型的な農村集落である梶山田と小原の2地区において、伝統色豊かな神道文化を今日に受け継いできた。

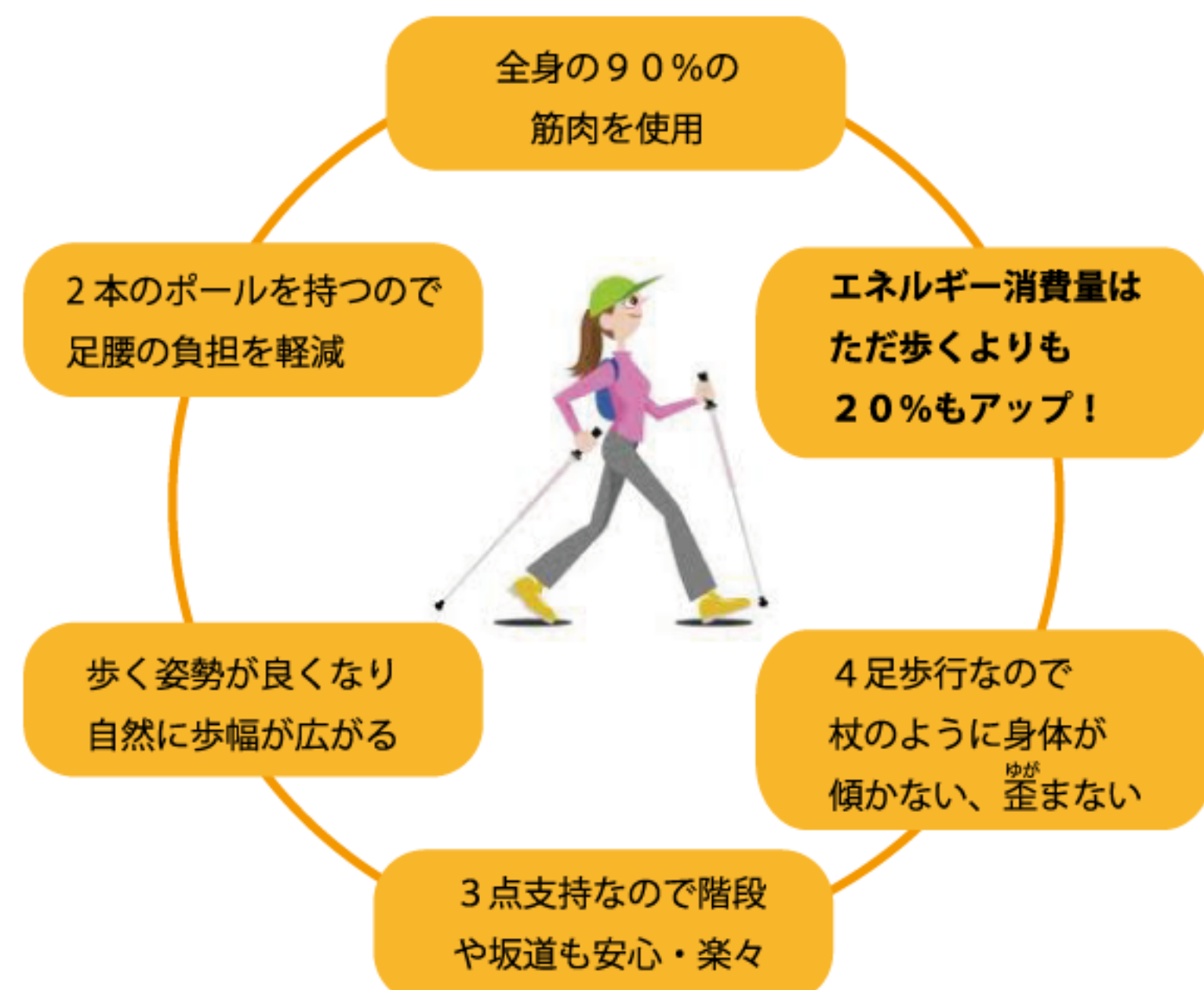
エドヒガンザクラ



平成20年に尾道市の天然記念物となった。「早春なごみ桜」の愛称で地域住民の手により大切に管理されている。樹高30mの大木で、原田町の豊かな自然を象徴している。

「ノルディック・ウォーク」にも挑戦！

普段のウォーキングにも足りなさを感じている方・散歩程度から始めてみようとお考えの方、試してみませんか！！



「おのみちしぐさ」



相手を思いやり、自転車マナー編

互いに気持ち良く暮らすための哲学。

尾道市はマナーとエチケットを大切にします。



ヘルメット着用！

農村環境改善センター

こんな施設もありますよ!!



電話：0848-48-2373

業務時間：午前9時から午後10時まで

休日：毎週月曜日（月曜日が祝日に当たるときは、その翌日）

地域の見どころ、おすすめコースなどありましたら、情報提供をお願いいたします。

心ころころ尾道

C O C O R + N O M I C H I

＜お問い合わせ先＞

尾道市企画財務部政策企画課

電話：0848-38-9316

メール：kikaku@city.onomichi.hiroshima.jp

平成26年3月 作成

