

おのみち散歩散走マップ

No. 3 向島地域編



向島（むかいしま）

向島は、尾道水道をはさんで尾道と向かい合っており、2本の橋と風物詩でもある渡船で結ばれています。

蚊取り線香の原料である除虫菊発祥の地としても有名な向島では、岩屋山からの尾道水道、岩子島からの布刈瀬戸、高見山からの360度の大パノラマを楽しむことができます。

楽しませていただく地域に感謝

岩子島

岩子島ワンポイント情報

めだかの学校
（開校日：月・火・水・金・土）
すずめのお宿
（開設日：月・水・金・土）
お気軽にお立ち寄りください。

おすすめコース

Aコース 岩屋山ミステリーコース 約6km【徒歩：約2時間400kcal消費】

市民センターむかいしま → 約500m → 亀森八幡神社 → 約1.8km → 岩屋山山頂 → 約1.8km → 向東八幡神社 → 約2km → 市民センターむかいしま

Bコース 高見山日本一絶景コース 約11km【徒歩：約4時間800kcal消費】

市民センターむかいしま → 約1.7km → 吉原家住宅 → 約2km → 向島洋らんセンター → 約2.5km → 国立公園高見山 → 約5km → 市民センターむかいしま

Cコース 向島・岩子島2島巡りコース 約19km【自転車：約2時間400kcal消費】

市民センターむかいしま → 約2km → 川尻キンカンパーク → 約5.5km → 巖島神社 → 約5km → 立花臨海公園 → 約6.5km → 市民センターむかいしま

Dコース 向島ぐるり1周こころ旅コース 約20km【自転車：約2時間400kcal消費】

市民センターむかいしま → 約4km → 西金寺 → 約5.5km → 尾道市マリン・ユース・センター → 約7.3km → 有道ふれあいセンター → 約2.2km → 市民センターむかいしま

向島アクセス情報（渡船）

- ①【駅前渡船】大人100円（小児半額）
始発6:06 最終22:10
- ②【福本渡船】大人60円（小児半額）
始発6:03 最終22:10
- ③【尾道渡船】大人100円（小児半額）
始発5:40 最終22:30（日祝6:00～22:30）
※ 自転車持込はプラス10円必要です。



歌港からのルート案内
市民センターむかいしままで
北回り（サンボル尾道経由）約4.4km

百島、加島が望める、昇る朝日が見れるスポット

- スタート&ゴール
- ビューポイント
- 登り坂の勾配
- しまなみサイクルオアシス
- 向島・岩子島の主な農産物
- わけぎ
- もも
- いちじく
- トイレ
- バス停
- 港
- シャワー
- みかん
- キウイ
- トマト

向島 岩子島



No.7 因島地域編へ

※ 島内バスは日曜日・祝日は運休します。ご注意ください。

おのみち散歩散走マップ！

おのみちで散歩散走（自分の体を動かしてウォーキング、ジョギング、サイクリングなどをする）を楽しみながら、健康で豊かな生活を過ごせるように市内の地域にスポットを当てて、おすすめコースを紹介するマップです。

「尾道のいいところ探し」してみましょう！



楽しく続けて、健康力UP！！

いつもと違った場所に行くだけで、気分転換♪そして、何よりも体を動かすことで生活習慣病予防に効果アリ。

無理なく・楽しく・運動して、ココロもカラダもいきいきのマメな尾道人☆になりましょう。

あんたあ、マメじゃねえ



こんな効果があるよ!!!

- ① ストレス発散
- ② 筋力アップ
- ③ 運動不足解消
- ④ 心肺機能アップ
- ⑤ 肥満解消
- ⑥ 動脈硬化の予防
- ⑦ 自律神経のバランスを整える



散歩散走で



一挙七得!!!!!!

続けるためには楽しいことが1番!!!!

気軽に1人で出かけるのも、仲間同士、家族でもOK。

楽しく続けて、もれなく健康もついてくる。

散歩散走マップでこの地域の見どころを満喫したら、今度は他の地域のマップにもチャレンジ！



向島亀森八幡神社



宝亀元年（770年）山陽道巡察使の藤原百川豊前国宇佐宮の御分霊を勧請したことに由来する神社です。境内には除虫菊神社もあります。

岩屋山



岩屋山にはたくさんの巨石や彫刻など、古代都市尾道の謎を紐解く鍵が隠されています。また、ここから見る尾道のパノラマは絶景です。

向東八幡神社



平安中期（990年頃）に和泉式部が宇佐八幡宮分霊を勧請し、当神社を建立されたとされています。

吉原家住宅（日・祝のみ見学可 10時～16時）



藤原鎌足の子孫が京都吉原の里から来たと伝えられ、江戸時代、長年庄屋を務めた家。17世紀から残る貴重な家屋で国の重要文化財に指定されています。

向島洋らんセンター（火曜日休館 9時～17時）



高見山の麓に位置し、洋らんの販売をしています。センター内にはちびっこが遊べる芝生広場やカレーショップもあります。

（電話：0848-44-8808）

国立公園 高見山



山頂から360度の展望が開けており四国山脈を望み、瀬戸内海に浮かぶ島々を一望することができます。

西金寺



平安時代創建と伝わっています。西金寺がある歌地区は、平安時代以降、和歌も盛んに詠まれました。裏山には和泉式部の墓と伝わる五輪塔もあります。

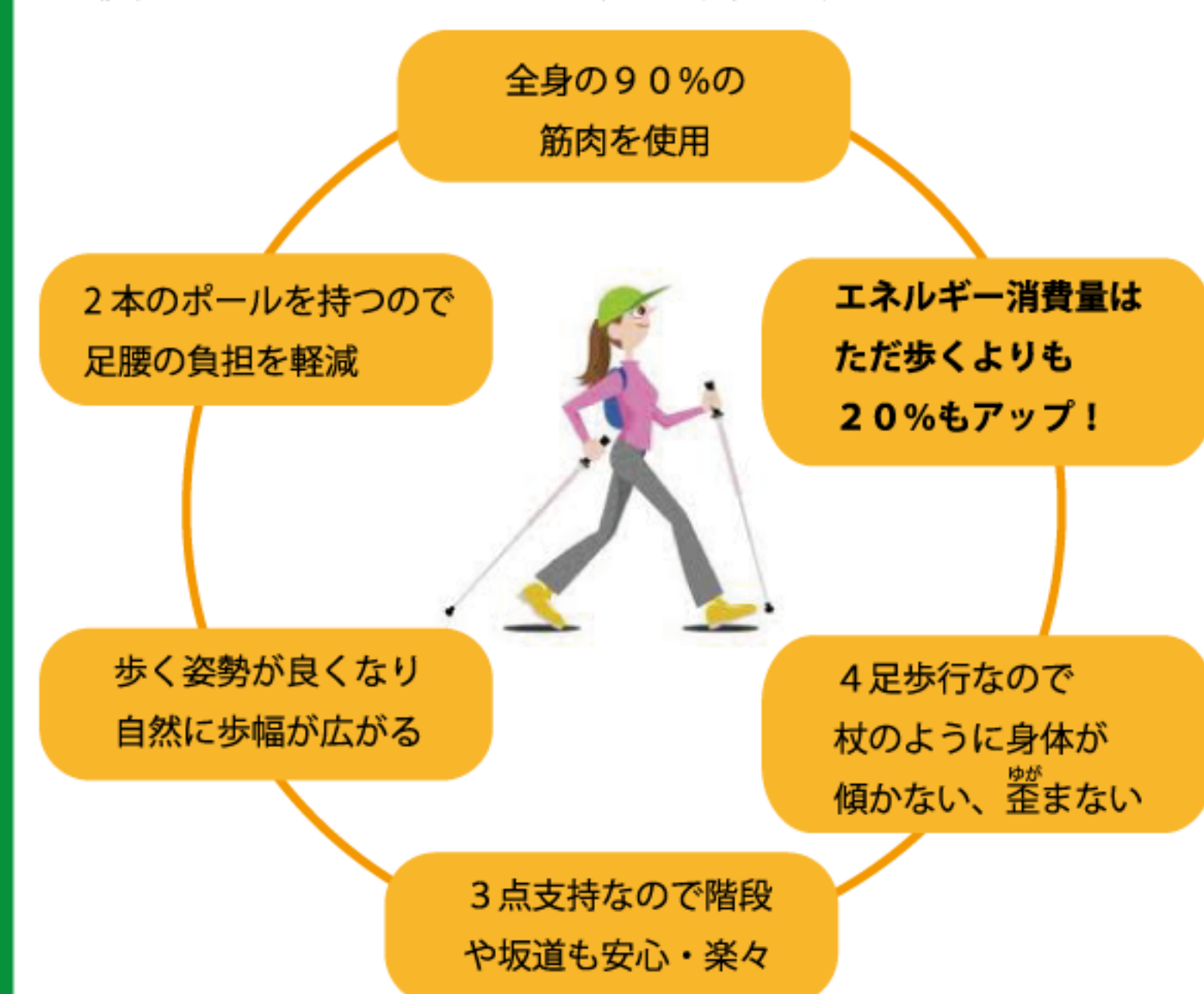
岩子島厳島神社



安芸の宮島に次ぐ古社であると伝わっています。境内は海まで白い砂浜が広がり、朱塗りの鳥居や灯籠が立っています。

「ノルディック・ウォーク」にも挑戦！

普段のウォーキングにも足りないさを感じている方・散歩程度から始めてみようとお考えの方、試してみませんか！！



「おのみちしぐさ」

相手を思いやり、

互いに気持ち良く暮らすための哲学。

尾道市はマナーとエチケットを大切にします。



自転車マナー編



Let'sクルージング!!!

サイクリングとクルージングの両方を楽しみたい!! 自転車を持込、乗船する際に乗船料が割り引かれるお得なカードが『せとうちサイクルーズPASS』です。発行場所で申込書に記入すると、無料で発行されます。

※ 尾道～瀬戸田、尾道～鞆、因島～今治航路以外のフェリー・旅客船に適用されます。（尾道エリア）

<尾道市内の発行場所>

尾道駅観光案内所、尾道駅前港湾駐車場、境ガ浜マリーナ土生港、瀬戸田町観光案内所

<問合せ先> 中国旅客船協会連合会 電話：082-253-6907
http://www.chu-ships.jp/

地域の見どころ、おすすめコースなどありましたら、情報提供をお願いいたします。

心ころころ尾道

C O C O R + N O M I C H I



<お問い合わせ先>

尾道市企画財務部政策企画課

電話：0848-38-9316

メール：kikaku@city.onomichi.hiroshima.jp

平成26年3月 作成

