

心ころこ尾道  
C O C O R O N O M I C H I



※ 百島には飲食店がございません。ご注意ください。



開けた海と夕日がキレイなスポット！

福田港 →→→ ダンゴ岩 →→→ マイルポスト →→→ 百島クレーン →→→ 福田港  
約3.6km 約2.3km 約2.3km 約1.1km





## おのみち散歩散走マップ！

おのみちで散歩散走（自分の体を動かしてウォーキング、ジョギング、サイクリングなどをする）を楽しみながら、健康で豊かな生活を過ごせるように市内の地域にスポットを当てて、おすすめコースを紹介するマップです。  
「尾道のいいところ探し」してみましょう！



## 楽しく続けて、健康力UP！！

いつもと違った場所に行くだけで、気分転換♪そして、何よりも体を動かすことで生活習慣病予防に効果アリ。

無理なく・楽しく・運動して、ココロもカラダもいきいきのマメな尾道人☆になりましょう。

あんたあ、マメじゃねえ



## こんな効果があるよ!!!

- ① ストレス発散 ② 筋力アップ
- ③ 運動不足解消 ④ 心肺機能アップ
- ⑤ 肥満解消 ⑥ 動脈硬化の予防
- ⑦ 自律神経のバランスを整える



一挙七得!!!!!!

## 続けるためには楽しいことが1番!!!!

気軽に1人で出かけるのも、仲間同士、家族でもOK。

楽しく続けて、もれなく健康もついてくる。

散歩散走マップでこの地域の見どころを満喫したら、今度は他の地域のマップにもチャレンジ！



## 八幡神社（お弓神事 1/11 開催）

見どころ  
1



毎年1月11日に、尾道市民俗文化財の百島お弓神事が行われます。島民から選ばれた15人の射手が的に向かって矢を射る、伝統的な神事です。

（電話：0848-73-2701・百島支所）

## ダンゴ岩

見どころ  
2



百島の最南端で平安時代、弘法大師が島に上陸した地点と伝えられています。平成3年の台風で岩が崩れ団子状ではなくなりました。

## 極楽遊園地石碑

見どころ  
3



百島を舞台としたドラマ制作の記念に建立された石碑があります。ここから見える景色も良く、ひと休みできるポイントです。

## マイルポスト

見どころ  
4



船の速度を測る三角形の塔。マイルポストは島内にいくつもありますが、この場所のマイルポストはツタが絡みつき、自然の強さを物語っています。

## 西林寺

見どころ  
5



大正6年に水軍の武将村上高吉が開基した曹洞宗の寺院。木造地藏菩薩半跏像は、市重要文化財で室町時代の作です。

## アートベース百島

見どころ  
6



廃校が再活用された現代美術の私設美術館。年に1回百島全島を舞台に企画展を開催します。

「アートベース 百島」  
※企画展会期以外は予約制  
（電話：0848-73-5105）

（ホームページ：<http://artbasemomoshima.jp/>）

## 旧百島東映

見どころ  
7



百島がとても賑わっていた面影を残す映画館。昭和25年には3千人にせまる数の島民を楽しませていました。

## 明神岬を望むビューポイント

見どころ  
8



海老呑口ロマンス街道と名づけられたコース中にあるビューポイント。西に無人島・加島、南に明神岬を望めます。

地域の見どころ、おすすめコースなどありましたら、情報提供をお願いいたします。

心ころころ尾道

C O C O R + N O M I C H I

<お問い合わせ先>

尾道市企画財務部政策企画課

電話：0848-38-9316

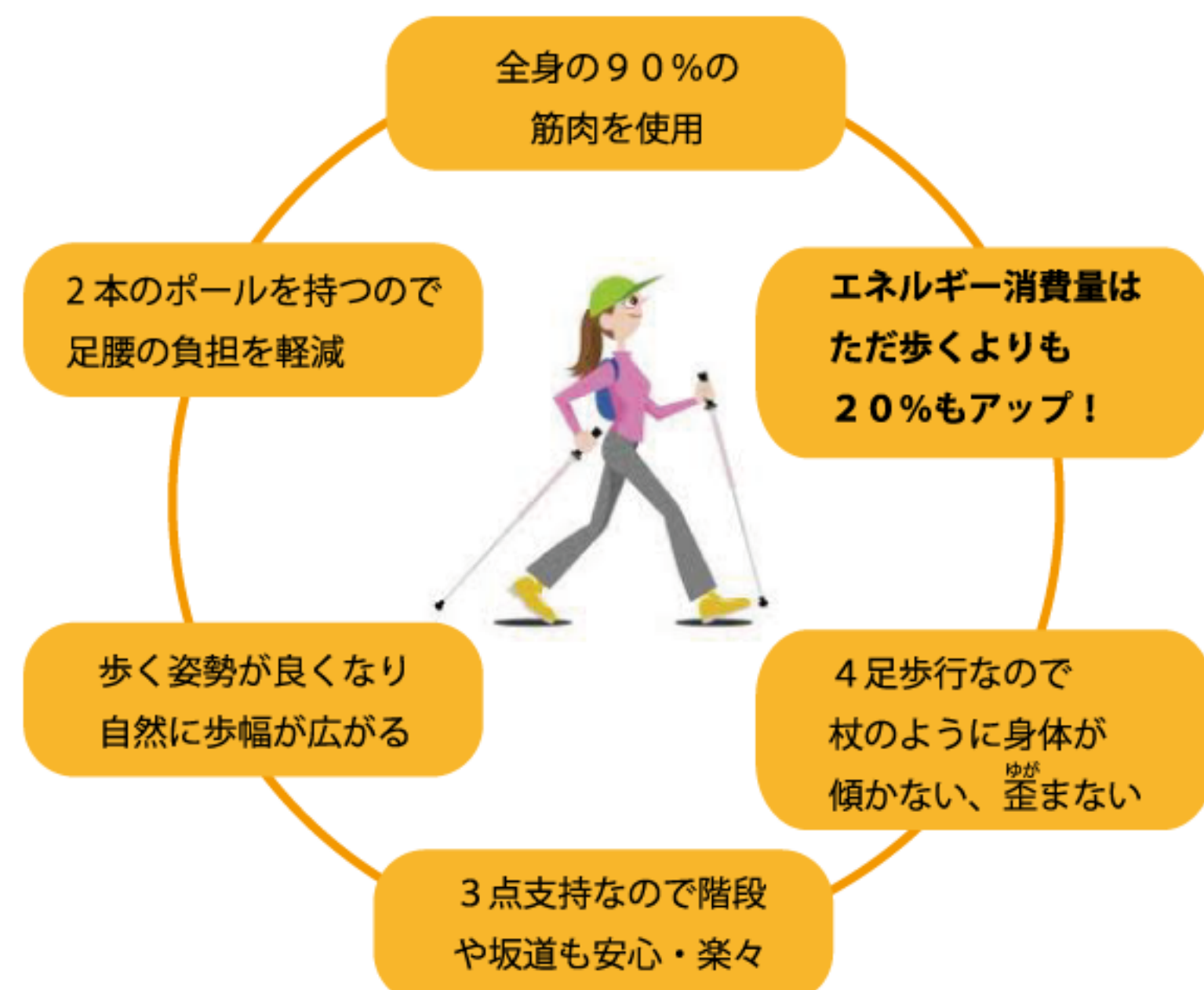
メール：kikaku@city.onomichi.hiroshima.jp

平成26年3月 作成



## 「ノルディック・ウォーク」にも挑戦！

普段のウォーキングにも足りなさを感じている方・散歩程度から始めてみようとお考えの方、試してみませんか！！



## 「おのみちしぐさ」



相手を思いやり、自転車マナー編

互いに気持ち良く暮らすための哲学。

尾道市はマナーとエチケットを大切にします。



## Let'sクルージング!!!

サイクリングとクルージングの両方を楽しみたい！自転車を持込、乗船する際に乗船料が割引かれるお得なカードが『せとうちサイクルーズ PASS』です。発行場所で申込書に記入すると、無料で発行されます。

※ 尾道～瀬戸田、尾道～鞆、因島～今治航路以外のフェリー・旅客船に適用されます。（尾道エリア）

<尾道市内の発行場所>

尾道駅観光案内所、尾道駅前港湾駐車場、境ガ浜マリーナ  
土生港、瀬戸田町観光案内所

<問合せ先> 中国旅客船協会連合会 電話：082-253-6907  
<http://www.chu-ships.jp/>





心ころこ尾道  
C O C O R O N O M I C H I



※ 百島には飲食店がございません。ご注意ください。



開けた海と夕日がキレイなスポット！

福田港 →→→ ダンゴ岩 →→→ マイルポスト →→→ 百島クレーン →→→ 福田港  
約3.6km 約2.3km 約2.3km 約1.1km





## おのみち散歩散走マップ！

おのみちで散歩散走（自分の体を動かしてウォーキング、ジョギング、サイクリングなどをする）を楽しみながら、健康で豊かな生活を過ごせるように市内の地域にスポットを当てて、おすすめコースを紹介するマップです。

「尾道のいいところ探し」してみましょう！



## 楽しく続けて、健康力UP！！

いつもと違った場所に行くだけで、気分転換♪そして、何よりも体を動かすことで生活習慣病予防に効果アリ。

無理なく・楽しく・運動して、ココロもカラダもいきいきのマメな尾道人☆になりましょう。

あんたあ、マメじゃねえ



## こんな効果があるよ!!!

- ① ストレス発散
- ② 筋力アップ
- ③ 運動不足解消
- ④ 心肺機能アップ
- ⑤ 肥満解消
- ⑥ 動脈硬化の予防
- ⑦ 自律神経のバランスを整える



## 散歩散走で



一挙七得!!!!!!

## 続けるためには楽しいことが1番!!!!

気軽に1人で出かけるのも、仲間同士、家族でもOK。

楽しく続けて、もれなく健康もついてくる。

散歩散走マップでこの地域の見どころを満喫したら、今度は他の地域のマップにもチャレンジ！



## 八幡神社（お弓神事 1/11 開催）



毎年1月11日に、尾道市民俗文化財の百島お弓神事が行われます。島民から選ばれた15人の射手が的に向かって矢を射る、伝統的な神事です。

（電話：0848-73-2701・百島支所）

## ダンゴ岩



百島の最南端で平安時代、弘法大師が島に上陸した地点と伝えられています。平成3年の台風で岩が崩れ団子状ではなくなりました。

## 極楽遊園地石碑



百島を舞台としたドラマ制作の記念に建立された石碑があります。ここから見える景色も良く、ひと休みできるポイントです。

## マイルポスト



船の速度を測る三角形の塔。マイルポストは島内にいくつもありますが、この場所のマイルポストはツタが絡みつき、自然の強さを物語っています。

## 西林寺



大正6年に水軍の武将村上高吉が開基した曹洞宗の寺院。木造地藏菩薩半跏像は、市重要文化財で室町時代の作です。

## アートベース百島



廃校が再活用された現代美術の私設美術館。年に1回百島全島を舞台に企画展を開催します。

「アートベース 百島」  
※企画展会期以外は予約制  
（電話：0848-73-5105）

（ホームページ：<http://artbasemomoshima.jp/>）

## 旧百島東映



百島がとても賑わっていた面影を残す映画館。昭和25年には3千人にせまる数の島民を楽しませていました。

## 明神岬を望むビューポイント



海老呑口ロマンス街道と名づけられたコース中にあるビューポイント。西に無人島・加島、南に明神岬を望めます。

地域の見どころ、おすすめコースなどありましたら、情報提供をお願いいたします。

心ころころ尾道

C O C O R + N O M I C H I

<お問い合わせ先>

尾道市企画財務部政策企画課

電話：0848-38-9316

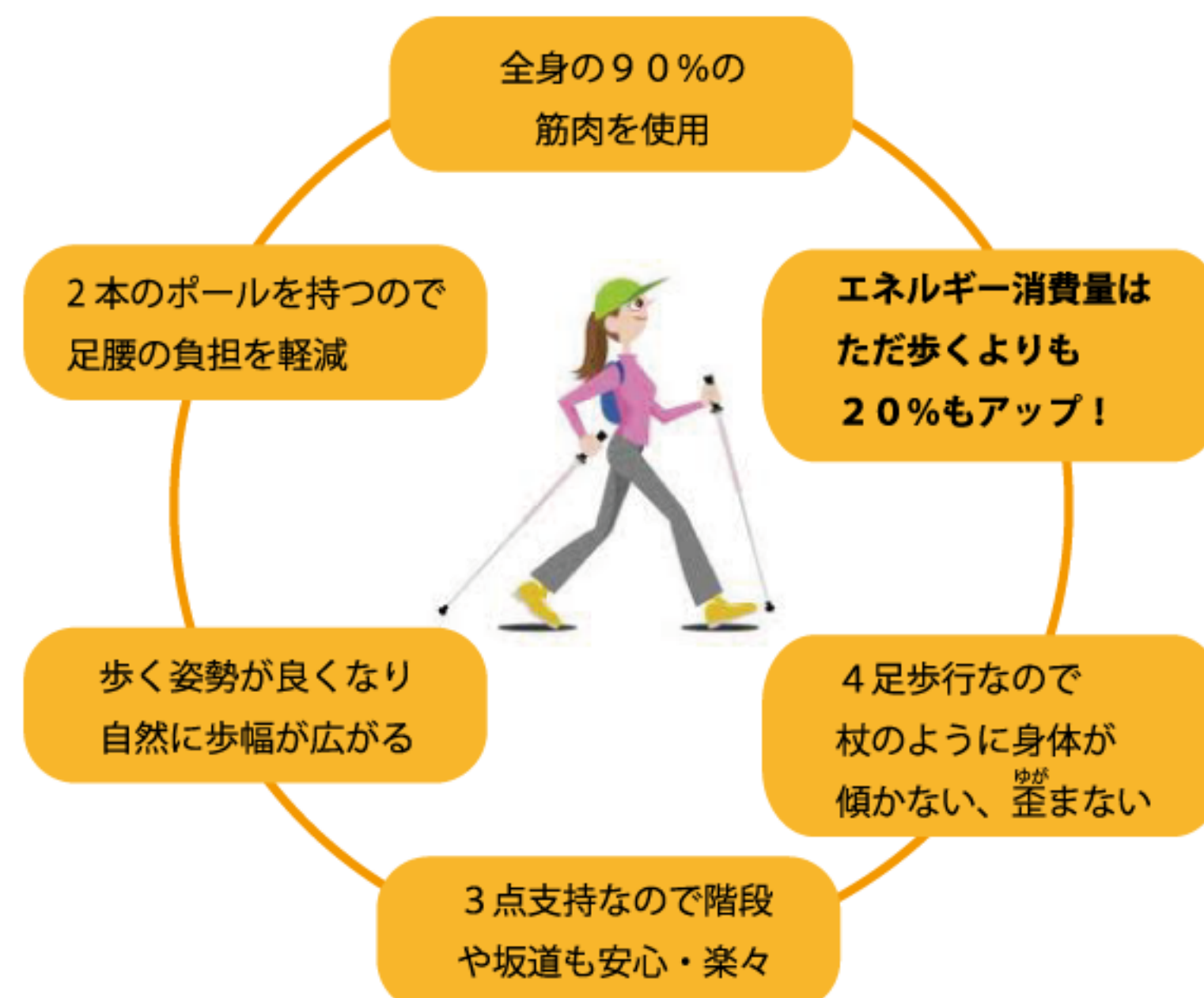
メール：kikaku@city.onomichi.hiroshima.jp

平成26年3月 作成



## 「ノルディック・ウォーク」にも挑戦！

普段のウォーキングにも足りなさを感じている方・散歩程度から始めてみようとお考えの方、試してみませんか！！



## 「おのみちしぐさ」



相手を思いやり、

自転車マナー編

互いに気持ち良く暮らすための哲学。

尾道市はマナーとエチケットを大切にします。



## Let'sクルージング!!!

サイクリングとクルージングの両方を楽しみたい！自転車を持込、乗船する際に乗船料が割引かれるお得なカードが『せとうちサイクルーズ PASS』です。発行場所で申込書に記入すると、無料で発行されます。

※ 尾道～瀬戸田、尾道～鞆、因島～今治航路以外のフェリー・旅客船に適用されます。（尾道エリア）

<尾道市内の発行場所>

尾道駅観光案内所、尾道駅前港湾駐車場、境ガ浜マリーナ、土生港、瀬戸田町観光案内所

<問合せ先> 中国旅客船協会連合会 電話：082-253-6907

<http://www.chu-ships.jp/>

