

おのみち散歩散走マップ

No. 1 浦崎地域編

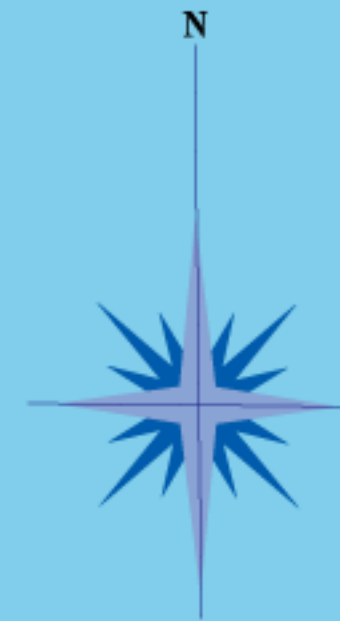


浦崎（うらさき）

その昔、浦崎町が複数の島だった頃、「沖の観音」のある島が「浦の崎」にあるということから「浦崎島」と呼ばれ、町名の由来となりました。この浦崎は、沖の観音をはじめとした海の名所、普賢堂の高台からの絶景など、さまざまな自然に触れることができる地域となっています。

楽しませていただく地域に感謝

松永湾



尾道〜戸崎〜歌〜満越〜福田(百島)〜常石航路 (平成24年10月1日改正)											
常石発	福田	満越	歌	戸崎	尾道着	尾道発	戸崎	歌	満越	福田	常石着
6:20	6:30	→→→	→→→	6:39	6:54	6:55	→→→	→→→	→→→	7:18	7:25
F 6:40	6:51	7:00	7:13	7:17	7:39	F 7:45	→→→	8:07	8:20	8:29	8:40
8:15	8:22	8:28	→→→	8:36	8:51	9:20	→→→	→→→	→→→	9:44	9:54
★F 10:15	10:26	10:35	10:48	→→→	11:09	★F 11:15	11:38	11:42	11:55	12:04	12:14
11:45	11:55	→→→	→→→	→→→	12:17	13:15	13:31	→→→	13:39	13:45	13:55
★F 13:30	13:41	13:50	14:03	14:07	14:29	★F 14:30	→→→	14:53	15:06	15:15	15:25
15:30	15:41	→→→	→→→	→→→	16:03	16:20	16:36	→→→	16:44	16:50	17:00
★F 17:20	17:31	17:40	17:53	→→→	18:14	★F 18:20	18:42	18:46	18:59	19:08	19:19
18:25	18:36	18:42	→→→	18:50	19:05	19:15	19:31	→→→	19:39	19:45	19:51
19:52	19:58	(福田で折り返し)								19:58	20:08

*毎年1月1日・2日は★印便のみ運航 *F便…フェリー便 他は高速船
*高速船は歌には寄港しません。 *フェリー便に限り、常石・福田・歌間のみ、自動車航送区間
(尾道・戸崎・満越では、自動車の乗降はできません)

問合せ先：備後商船（電話：084-987-2711）

浦崎寄り道コース

ちょっと寄り道したら、浦崎から見る尾道大橋も絶景です。
約1.2km ※ 悪路有り

満越瀬戸

浦崎

△竜王山

おすすめコース No.2 百島地域編へ

A コース		戸崎ビギナーズコース		約 5.5 km		【徒歩：約 2 時間 400kcal 消費】				
戸崎港	→→→	旧戸崎小学校	→→→	メガソーラー	→→→	元稲荷神社	→→→	戸崎港		
		約 700m		約 1.3 km		約 1.9 km		約 1.6 km		
B コース		浦崎ビギナーズコース		約 6 km		【徒歩：約 2 時間 30 分 500 kcal 消費】				
浦崎支所	→→→	住吉神社	→→→	満越瀬戸	→→→	沖の観音	→→→	浦崎支所		
		約 500m		約 2.3 km		約 1.7 km		約 1.5 km		
C コース		海から始まる絶景めぐりコース		約 13 km		【自転車：約 1 時間 30 分 300kcal 消費】				
戸崎港	→→→	旧戸崎小学校	→→→	海月庵	→→→	住吉神社	→→→	元稲荷神社	→→→	戸崎港
		約 700m		約 2.8 km		約 3.3 km		約 4.4 km		約 2.2 km
D コース		ぐるっと浦崎散策コース		約 14.5 km		【自転車：約 1 時間 30 分 300kcal 消費】				
浦崎支所	→→→	住吉神社	→→→	旧戸崎小学校	→→→	沖の観音	→→→	さかいがはま海の駅	→→→	浦崎支所
		約 500m		約 5.8 km		約 3.3 km		約 2.5 km		約 2.5 km

至 尾道港

至 しまなみ海道

No.3 向島地域編へ

向島

- スタート&ゴール
- トイレ
- ビューポイント
- バス停
- 登り坂の勾配
- 港
- しまなみサイクルオアシス
- 池
- 浦崎の主な農産物
- 浦崎かんらん (きゃべつ)
- かぼちゃ
- いちじく
- たまねぎ

満越港からのルート案内

浦崎支所まで北回り (串の浜経由) 約 2.7 km
南回り (沖の観音経由) 約 3.5 km
戸崎港まで北回り (旧戸崎小経由) 約 2.3 km
南回り (元稲荷神社経由) 約 3.2 km

海を間近に感じることができる
開放感あふれるスポット！

さかいがはま海の駅
(境ガ浜マリナ)

至 鞆の浦

至 常石港

浦崎



おのみち散歩散走マップ！

おのみちで散歩散走（自分の体を動かしてウォーキング、ジョギング、サイクリングなどをする）を楽しみながら、健康で豊かな生活を過ごせるように市内の地域にスポットを当てて、おすすめコースを紹介するマップです。
「尾道のいいところ探し」してみましょう！



楽しく続けて、健康力UP！！

いつもと違った場所に行くだけで、気分転換♪そして、何よりも体を動かすことで生活習慣病予防に効果アリ。

無理なく・楽しく・運動して、ココロもカラダもいきいきのマメな尾道人☆になりましょう。

あんたあ、マメじゃねえ



こんな効果があるよ!!!

- ① ストレス発散 ② 筋力アップ
- ③ 運動不足解消 ④ 心肺機能アップ
- ⑤ 肥満解消 ⑥ 動脈硬化の予防
- ⑦ 自律神経のバランスを整える



一挙七得!!!!!!

続けるためには楽しいことが1番!!!!

気軽に1人で出掛けるのも、仲間同士、家族でもOK。

楽しく続けて、もれなく健康もついてくる。

散歩散走マップでこの地域の見どころを満喫したら、今度は他の地域のマップにもチャレンジ！



浦崎小学校の壁画



昭和2年にフレンドシップドールとしてアメリカより寄贈された人形「ドリス」を題材に、世界平和を祈念して児童が壁画を作成しました。

住吉神社



平安時代創建と伝わります。海上交通の守護神住吉大明神を祀っています。10月第2週の日曜日の前日の夜には、町内の8つの神楽団が一堂に会し、神楽が奉納されます。

くじらのような島（手城島）



干潮になると歩いて渡れるくじらのような島。沖の観音のような観音さまはいないが、くじらと触れ合えるチャンス！

旧戸崎小学校



平成18年3月に132年の歴史に幕を閉じた小学校。そのたたずまいはノスタルジーを感じさせますが、1月中旬には、地域のとんど祭りで賑わいます。

海月庵からの眺め 浦崎八景



江戸時代中頃の創建で、本尊十一面観音菩薩は海の守り神と伝わり、船乗りたちの信仰も厚い。分りにくい場所なので注意！

沖の観音 浦崎八景



浦崎の地名となった浦崎島にある観音さま。干潮になると砂浜が現れ、歩いて渡ることもできます。江戸時代に福山藩主水野勝成公が建立されたと伝わります。

普賢堂 浦崎八景



昔は西明寺という寺院でしたが、現在では小さなお堂が残っています。境内にはかつて、太閤秀吉が手植えたという太閤松がありました。眺めも絶景です。

さかいがはま海の駅



尾道でもっとも東にある海からの入り口で、ビジターバスがあります。カフェでひと休みしながら、船の動きを楽しむことができます。

(境が浜マリーナ・電話：084-987-3460)

地域の見どころ、おすすめコースなどありましたら、情報提供をお願いいたします。

心ころころ尾道
C O C O R + N O M I C H I

<お問い合わせ先>

尾道市企画財務部政策企画課

電話：0848-38-9316

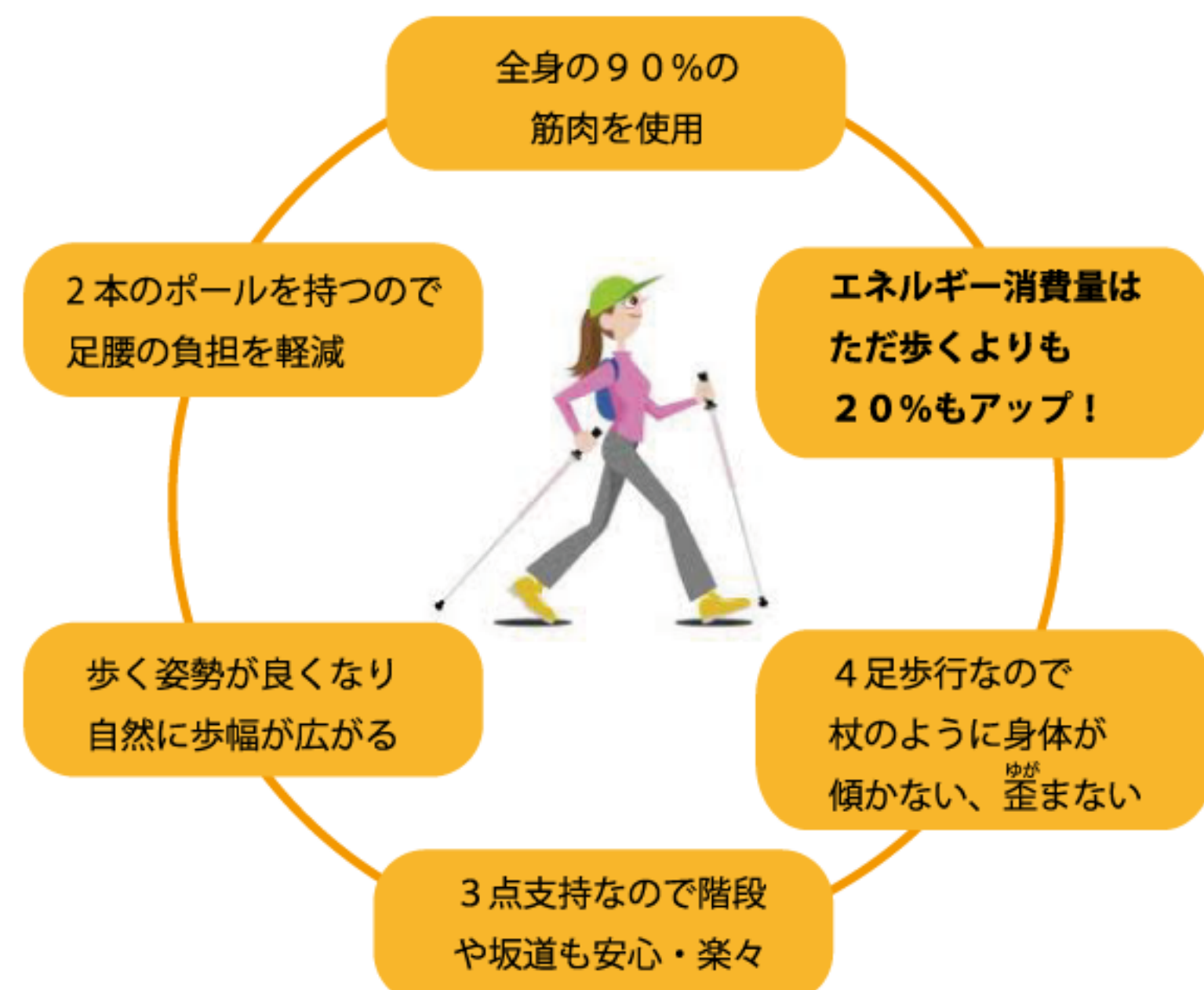
メール：kikaku@city.onomichi.hiroshima.jp

平成26年3月 作成



「ノルディック・ウォーク」にも挑戦！

普段のウォーキングにも足りなさを感じている方・散歩程度から始めてみようとお考えの方、試してみませんか！！



「おのみちしぐさ」



相手を思いやり、自転車マナー編

互いに気持ち良く暮らすための哲学。

尾道市はマナーとエチケットを大切にします。



ケ-9T運転は禁止。
電話などの際は自転車を
おろしましょう！

Let'sクルージング!!!

サイクリングとクルージングの両方を楽しみたい！自転車を持込、乗船する際に乗船料が割引かれるお得なカードが『せとうちサイクルーズPASS』です。発行場所で申込書に記入すると、無料で発行されます。

※ 尾道～瀬戸田、尾道～鞆、因島～今治航路以外のフェリー・旅客船に適用されます。(尾道エリア)

<尾道市内の発行場所>

尾道駅観光案内所、尾道駅前港湾駐車場、境が浜マリーナ
土生港、瀬戸田町観光案内所

<問合せ先> 中国旅客船協会連合会 電話：082-253-6907

<http://www.chu-ships.jp/>

